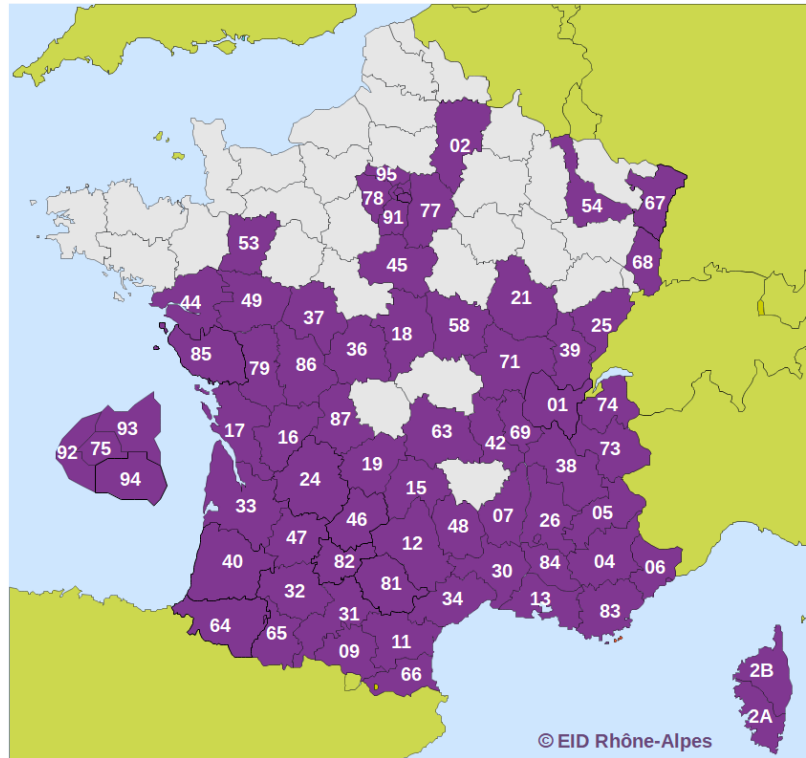


Surveillance entomologique du moustique tigre

Surveillance par piège pondoir : Mode opératoire en Bourgogne Franche-Comté

Le moustique *Aedes albopictus* a été identifié en 2004 pour la première fois en France métropolitaine, dans le sud-est des Alpes-Maritimes vers Menton.



Il est présent maintenant sur 67 départements.

Le moustique *Aedes albopictus*

Aedes albopictus (ou « moustique tigre ») est un nuisant agressif envers l'homme, qui pique dans la journée, principalement à l'aube et au crépuscule, le plus souvent à l'extérieur.

Le moustique « tigre » *Aedes albopictus* est originaire d'Asie du sud-est. Les gîtes naturels de ponte de ce moustique sont les creux de bambous. Son adaptation aux gîtes artificiels tels que les soucoupes, les jardinières, les réserves d'eau et surtout les pneus a considérablement augmenté ses capacités de progression de territoires. Fort de cette adaptation, le commerce international de pneus a permis à cette espèce de traverser les 5 continents réalisant ainsi, des « bonds » de plusieurs milliers de kilomètres en seulement une vingtaine d'années.

Aedes albopictus est, en régions tropicales et subtropicales, vecteur de maladies tel que la dengue et le chikungunya et le Zika. Même si le risque est moindre en région tempérée les cas groupés de chikungunya ou de dengue observés depuis quelques années dans le Sud de la France montre que le risque de transmission de ces maladies en métropole n'est pas négligeable.



Gîtes et cycle de reproduction

Les femelles d'*Aedes albopictus* pondent leurs œufs à la limite des eaux stagnantes. Lorsque les conditions climatiques sont favorables (à partir du milieu du printemps), les œufs éclosent lorsqu'ils sont mis en eau : ils donnent alors des larves qui, au bout de 5 à 6 jours, donnent, après nymphose, des moustiques adultes et... piqueurs.

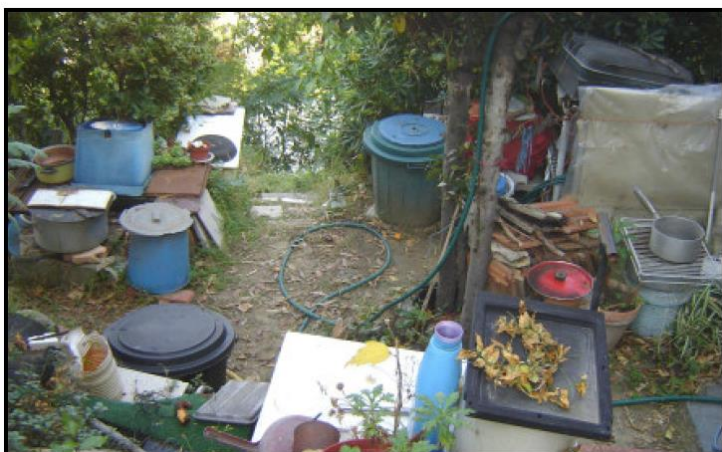
D'autres espèces de moustiques pondent directement à la surface des eaux stagnantes.

Les gîtes de reproduction d'*Aedes albopictus* sont de micro dimension, toujours en milieu urbain. Ce sont des petites collections d'eau artificielles telles que, par exemple :



- seaux, vases, soucoupes.
- fûts et citernes.
- écoulements de gouttières.
- pneus, boîtes de conserve.
- et tout petit réceptacle d'eaux pluviales ou domestiques à découvert.

Les gîtes de reproduction d'*Aedes albopictus* sont donc, en grande partie, fabriqués par l'Homme et se trouvent souvent au sein des domiciles privés (cours, jardins...).



Dans ce cas, il est impossible de les recenser tous, d'autant que beaucoup sont temporaires, aléatoires ou difficiles d'accès. La façon la plus efficace et radicale de se protéger des nuisances d'*Aedes albopictus*, c'est de supprimer physiquement ces gîtes.

Chez vous, soyez secs avec les moustiques : supprimez les eaux stagnantes !

La surveillance par piège pondoir

Objectifs : suivre l'extension de ses zones de répartition.

En quoi ça consiste : Il s'agit de capturer des œufs de moustiques et de trier cette « récolte » pour voir si elle comporte des œufs d'*Aedes albopictus*. D'où la nécessité de déposer dans des sites appropriés ce qu'on appelle des « pièges pondoirs sentinelles ».



Matériel

Pot en plastique noir de 3 litres

Empli avec une macération de plantes (attractivité du piège pour les femelles moustiques cherchant à pondre)

Étiqueté clairement avec les coordonnées téléphoniques

Recouvert d'un grillage

Un support de ponte en polystyrène est posé à l'intérieur

Pièges posés sur le sol, sous couvert végétal : buissons, arbustes...

Emplacement des pièges pondoirs dans des zones urbanisées (villes, villages).

Relevé et remplacement des supports de ponte mensuel

Détermination des œufs récoltés sous loupe binoculaire.



Période de surveillance

Les pièges pondoirs vont être posés entre le lundi 16 et le vendredi 27 mai 2022.

Le relevé des pièges pondoirs se fera soit la 2^{ème} soit la 3^{ème} semaine de chaque mois, à partir de juin et jusqu'à novembre.

Si un piège pondoir est positif, la commune sera avertie par email, et une expertise entomologique sera réalisée dans le quartier proche du lieu du piège, afin de confirmer l'implantation pérenne du moustique tigre sur la commune. En même temps, nous donnerons aux personnes rencontrées des informations sur les bons gestes à faire contre le moustique tigre.

Communes surveillées

En concertation avec l'Agence Régionale de Santé, les communes surveillées par pièges pondoirs sont généralement des communes où le moustique tigre n'est pas encore installé (sauf s'il s'agit de détecter la présence du moustique tigre à proximité des hôpitaux ou des aéroports). La liste des communes et la localisation des pièges pondoirs est donnée dans les pages suivantes.

Pour tout renseignement, contacter :

Gilles Besnard, entomologiste, gbesnard@eid-rhonealpes.com

Entente Interdépartementale Rhône-Alpes pour la Démoustication, 31 Chemin des Prés de la Tour, 73310 Chindrieux

<https://www.eid-rhonealpes.com>



Dpt	Code INSEE	Commune	Lieu-dit	N° PP 2022
21	21027	Asnières-Lès-Dijon	Ecole	21-001-22
21	21038	Auxonne	Château d'eau - Rue du Bief Pérou	21-002-22
21	21038	Auxonne	Rue du stade	21-003-22
21	21054	Beaune	Parking Rue des Robines	21-004-22
21	21054	Beaune	Hôpital	21-005-22
21	21054	Beaune	Hôpital	21-006-22
21	21054	Beaune	Rue Gustave Courbet	21-007-22
21	21086	Bligny-lès-Beaune	Rue de Presles	21-008-22
21	21086	Bligny-lès-Beaune	Salle des fêtes	21-009-22
21	21110	Brochon	Rue Charles de Gaulle	21-010-22
21	21166	Chenôve	Rue des tamaris	21-011-22
21	21166	Chenôve	Jardins familiaux - Sentier de Seloncourt	21-012-22
21	21166	Chenôve	Square Allende	21-013-22
21	21171	Chevigny-Saint-Sauveur	Rue de Corton	21-014-22
21	21171	Chevigny-Saint-Sauveur	Rue Georges Bizet	21-015-22
21	21223	Daix	Rue des Champs Viaux	21-016-22
21	21231	Dijon	Hôpital privé	21-017-22
21	21231	Dijon	Hôpital privé	21-018-22
21	21231	Dijon	CHU	21-019-22
21	21231	Dijon	CHU	21-020-22
21	21231	Dijon	CHU	21-021-22
21	21265	Fixin	Rue Gaston Liegeard	21-022-22
21	21295	Gevrey-Chambertin	Mairie	21-023-22
21	21317	Is-sur-Tille	Rue François Mitterrand	21-024-22
21	21317	Is-sur-Tille	Espace Vert Rue Henri Dunant	21-025-22
21	21331	Labergement-lès-Auxonne	Aire de jeux	21-026-22
21	21383	Marcilly-sur-Tille	Parking Rue de la Vignotte	21-027-22
21	21390	Marsannay-la-Côte	Rue Jean-Baptiste Creuze	21-028-22
21	21390	Marsannay-la-Côte	Office de tourisme	21-029-22
21	21452	Neuilly-Crimolois	Parking Rue Georges Sand	21-030-22
21	21452	Neuilly-Crimolois	Rue de la Liberté	21-031-22
21	21464	Nuits-Saint-Georges	Musée - Place d'Argentine	21-032-22
21	21464	Nuits-Saint-Georges	Rue Gustave Eiffel	21-033-22
21	21481	Perrigny-lès-Dijon	Square Meslée	21-034-22
21	21481	Perrigny-lès-Dijon	Grande Rue	21-035-22
21	21492	Pommard	Eglise	21-036-22
21	21515	Quetigny	Rue des Charrières	21-037-22
21	21515	Quetigny	Parking Rue Victor Schoelcher	21-038-22
21	21540	Saint-Apollinaire	Rond-point rue de la Planchotte	21-039-22
21	21540	Saint-Apollinaire	Jardins municipaux - Rue de Mirande	21-040-22
21	21590	Savigny-lès-Beaune	Camping	21-041-22
21	21590	Savigny-lès-Beaune	Parking Rue Paul Maldant	21-042-22
21	21605	Sennecey-lès-Dijon	Stade	21-043-22
21	21638	Til-Châtel	Rue de la Barrière	21-044-22
21	21639	Tillenay	Eglise	21-045-22
21	21684	Vignoles	Mairie	21-046-22
21	21699	Villers-les-Pots	Rue de la Tuilerie	21-047-22
21	21699	Villers-les-Pots	Mairie	21-048-22

Dpt	Code INSEE	Commune	Lieu-dit	N° PP 2022
25	25021	Arc-et-Senans	Tour enceinte Saline en face Musée Ledoux	25-001-22
25	25021	Arc-et-Senans	Rue des Topes	25-002-22
25	25021	Arc-et-Senans	Derrière l'église	25-003-22
25	25031	Audincourt	Place Allende	25-004-22
25	25056	Besançon	Espace vert Chemin de la Combe Saragosse	25-005-22
25	25056	Besançon	Jardins partagés Rue Chaffanjon	25-006-22
25	25056	Besançon	Parc vers Rue Pergaud	25-007-22
25	25056	Besançon	CHU	25-008-22
25	25056	Besançon	CHU	25-009-22
25	25056	Besançon	Parking Rue de Provence	25-010-22
25	25057	Bethoncourt	Rue de la Liberté	25-011-22
25	25204	Doubs	Rond-point Rue Sapey	25-012-22
25	25212	École-Valentin	Grand parking Centre commercial Valentin	25-013-22
25	25212	École-Valentin	Espace vert Rue des Noisetiers	25-014-22
25	25228	Étupes	Parking Allée du 19 mars 1962	25-015-22
25	25230	Exincourt	Parc Rue Cuvier	25-016-22
25	25284	Grand-Charmont	Rue de Bourgogne	25-017-22
25	25381	Miserey-Salines	Square des sycomores	25-018-22
25	25381	Miserey-Salines	Rue des acacias	25-019-22
25	25388	Montbéliard	Parc Rue des Gentianes	25-020-22
25	25388	Montbéliard	Rond-point place Jean Jaurès	25-021-22
25	25388	Montbéliard	Grand parking début Rue Maurice Ravel	25-022-22
25	25454	Pirey	Allée des Grillons	25-023-22
25	25454	Pirey	Rue du Collège	25-024-22
25	25462	Pontarlier	Parking cimetièrre	25-025-22
25	25462	Pontarlier	Jardins familiaux Saint Vincent de Paul	25-026-22
25	25539	Seloncourt	Rue Cézanne	25-027-22
25	25547	Sochaux	Parking du cimetièrre - Rue sous les vignes	25-028-22
25	25560	Thise	Centre Victor Hugo - Rue de Besançon	25-029-22
25	25560	Thise	Rue des tilleuls	25-030-22
25	25580	Valentigney	Parking place Camille Saint Saens	25-031-22

Dpt	Code INSEE	Commune	Lieu-dit	N° PP 2022
39	39150	Choisey	Rue du Fournay	39-001-22
39	39150	Choisey	Rue des Paradis	39-002-22
39	39182	Crissey	Cimetière - Rue des vergers	39-003-22
39	39198	Dole	Hôpital	39-004-22
39	39198	Dole	Hôpital	39-005-22
39	39233	Foucherans	Mairie Rue de Champvans	39-006-22
39	39233	Foucherans	Place de Lahie	39-007-22
39	39300	Lons-le-Saunier	Square Edgar Faure - Rue de Ripley	39-008-22
39	39300	Lons-le-Saunier	Hôpital	39-009-22
39	39300	Lons-le-Saunier	Hôpital	39-010-22
39	39300	Lons-le-Saunier	Rue Antoine Lavoisier	39-011-22
39	39362	Montmorot	Jardins partagés - Chemin des Sondes	39-012-22
39	39411	Perrigny	Rue du Stade	39-013-22
39	39526	Tavaux	Aéroport entrée	39-014-22
39	39526	Tavaux	Aéroport parking	39-015-22
39	39526	Tavaux	Aéroport aérogare	39-016-22
39	39526	Tavaux	Aéroport aéroclub	39-017-22

Dpt	Code INSEE	Commune	Lieu-dit	N° PP 2022
58	58088	Coulanges-lès-Nevers	Rue Henri Dunant	58-001-22
58	58088	Coulanges-lès-Nevers	Parking église	58-002-22
58	58095	Decize	Hôpital	58-003-22
58	58095	Decize	Hôpital	58-004-22
58	58121	Garchizy	Espace Pierre Girard	58-005-22
58	58121	Garchizy	Croisement Rue Louise Michel - Avenue de la Paix	58-006-22
58	58151	La Machine	Intermarché - Rue Clémence Bondé	58-007-22
58	58151	La Machine	Bibliothèque municipale	58-008-22
58	58160	Marzy	Place Le Mallier	58-009-22
58	58160	Marzy	Eglise - Route de Busserolles	58-010-22
58	58194	Nevers	Parking Gifi	58-011-22
58	58194	Nevers	Entrée cimetièrre	58-012-22
58	58194	Nevers	Rue Claude Perrin	58-013-22
58	58194	Nevers	Hôpital	58-014-22
58	58194	Nevers	Hôpital	58-015-22
58	58194	Nevers	Jardins de la Baratte - Rue Roger Fouveille	58-016-22
58	58214	Pougues-les-Eaux	Avenue Conti	58-017-22
58	58214	Pougues-les-Eaux	Rue des Gravières	58-018-22
58	58238	Saint-Eloi	Rue des Chapellerie	58-019-22
58	58250	Saint-Léger-des-Vignes	Rue de Beaucirdieu	58-020-22
58	58250	Saint-Léger-des-Vignes	Mairie	58-021-22
58	58278	Sermoise-Sur-Loire	Impasse des vignes	58-022-22
58	58300	Urzy	Rue du Champ Paul	58-023-22
58	58300	Urzy	Ecole	58-024-22

Dpt	Code INSEE	Commune	Lieu-dit	N° PP 2022
70	70026	Arc-lès-Gray	Rue Georges Brassens	70-001-22
70	70026	Arc-lès-Gray	Entreprise John Deere	70-002-22
70	70207	Échenoz-la-Méline	Place de la Fontaine	70-003-22
70	70279	Gray	Parking Hôpital	70-004-22
70	70279	Gray	Cimetière	70-005-22
70	70280	Gray-la-Ville	Eglise	70-006-22
70	70285	Héricourt	Square Jacques Brel	70-007-22
70	70285	Héricourt	Ecole Gabrielle Paris	70-008-22
70	70378	Navenne	Place Aristide Briand	70-009-22
70	70388	Noidans-lès-Vesoul	Eglise	70-010-22
70	70550	Vesoul	Route de Saint Loup	70-011-22
70	70550	Vesoul	Hôpital	70-012-22
70	70550	Vesoul	Hôpital	70-013-22
70	70550	Vesoul	Rue de Barboilloz	70-014-22

Dpt	Code INSEE	Commune	Lieu-dit	N° PP 2022
71	71040	Blanzly	Route de Mont Cenis	71-001-22
71	71056	Branges	ZI Rue des Industries	71-002-22
71	71056	Branges	Mairie	71-003-22
71	71073	Chagny	Camping	71-004-22
71	71073	Chagny	Chemin des Ornières	71-005-22
71	71076	Chalon-sur-Saône	Hôpital	71-006-22
71	71076	Chalon-sur-Saône	Hôpital	71-007-22
71	71081	Champforgeuil	Rue des Tilleuls	71-008-22
71	71118	Châtenoy-le-Royal	Rue Louis Auguste Blanqui	71-009-22
71	71118	Châtenoy-le-Royal	ZI Rue de la Guerlande	71-010-22
71	71153	Le Creusot	Rue René Cassin	71-011-22
71	71153	Le Creusot	Hôpital	71-012-22
71	71153	Le Creusot	Hôpital	71-013-22
71	71153	Le Creusot	Rue de la Barre	71-014-22
71	71204	Fragnes-La Loyère	Rue de la Chasnaie	71-015-22
71	71250	Cluny	Allée des Rossignols	71-016-22
71	71250	Cluny	Chemin du Prado	71-017-22
71	71270	Mâcon	Hôpital	71-018-22
71	71270	Mâcon	Hôpital	71-019-22
71	71306	Montceau-les-Mines	Place du bois du Verne	71-020-22
71	71306	Montceau-les-Mines	Parking Rue de Cluny	71-021-22
71	71306	Montceau-les-Mines	Rue de la Saule	71-022-22
71	71309	Montcenis	Rue Babillot	71-023-22
71	71310	Montchanin	Ecole Charles Perrault	71-024-22
71	71310	Montchanin	Grand Parking Rue du Bois Bretoux	71-025-22
71	71420	Saint-Germain-du-Plain	Supermarché	71-026-22
71	71420	Saint-Germain-du-Plain	Rue des Aubépines	71-027-22
71	71445	Saint-Marcel	Route d'Oslon	71-028-22
71	71445	Saint-Marcel	Allée des Primevères	71-029-22
71	71475	Saint-Rémy	Impasse de l'Esplanade	71-030-22
71	71486	Saint-Vallier	Hôpital	71-031-22
71	71486	Saint-Vallier	Hôpital	71-032-22
71	71528	Sornay	Rue des Ecoles	71-033-22
71	71543	Tournus	Rue Georges Mazoyer	71-034-22
71	71543	Tournus	Rue de Chanay	71-035-22
71	71585	Virey-Le-Grand	Ecole et cimetière - Rue du Petit Virey	71-036-22

Dpt	Code INSEE	Commune	Lieu-dit	N° PP 2022
89	89024	Auxerre	Hôpital	89-001-22
89	89024	Auxerre	Hôpital	89-002-22
89	89024	Auxerre	Résidence Saint Exupéry	89-003-22
89	89024	Auxerre	Quartier Laborde - Allée de Bellevue	89-004-22
89	89024	Auxerre	Place Ferdinand Clas	89-005-22
89	89024	Auxerre	Rue de champagne	89-006-22
89	89025	Avallon	SNC Pneu Laurent	89-007-22
89	89025	Avallon	SNC Pneu Laurent	89-008-22
89	89025	Avallon	SNC Pneu Laurent	89-009-22
89	89025	Avallon	SNC Pneu Laurent	89-010-22
89	89025	Avallon	Collège Maurice Clavel	89-011-22
89	89025	Avallon	Allée Jean Philippe Rameau	89-012-22
89	89263	Monéteau	Rue de Sommeville	89-013-22
89	89287	Paron	Rue Pierre Larousse	89-014-22
89	89338	Saint-Clément	Rue du Parc	89-015-22
89	89346	Saint-Georges-sur-Baulche	Square Jean Monnet	89-016-22
89	89346	Saint-Georges-sur-Baulche	Place de Savoie	89-017-22
89	89354	Saint-Martin-du-Tertre	Ecole Jules Ferry	89-018-22
89	89387	Sens	Gymnase Aristide Briand	89-019-22
89	89387	Sens	Chemin dit de Babie	89-020-22
89	89446	Vézelay	Parking Rue du Chapitre	89-021-22
89	89446	Vézelay	Monument aux morts	89-022-22

Dpt	Code INSEE	Commune	Lieu-dit	N° PP 2022
90	90008	Bavilliers	Espace vert Rue des Sapins	90-001-22
90	90010	Belfort	Parking Avenue André Koechlin	90-002-22
90	90010	Belfort	Parking Rue Bernard Gangloff	90-003-22
90	90010	Belfort	Place Raymond Poincaré	90-004-22
90	90029	Cravanche	Parking Rue Berly	90-005-22
90	90032	Danjoutin	Rue des Martyrs	90-006-22
90	90039	Essert	Rue du Château	90-007-22
90	90075	Offemont	Parking de la Mairie	90-008-22
90	90097	Trévenans	Hôpital	90-009-22
90	90097	Trévenans	Hôpital	90-010-22
90	90099	Valdoie	Cimetière	90-011-22